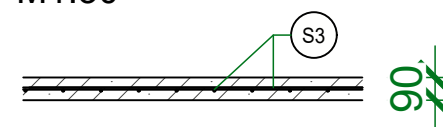


## DOBETONÁVKY ŘEZ M1:30



### PZD 29/9


S3	KARI SÍŤ Ø10 - 100/100	
	PLOCHA	1,0m <sup>2</sup>
	PŘESAŘ 20%	0,2m <sup>2</sup>
	PLOCHA CELKEM	1,2m <sup>2</sup>
	VÁHA (74,04kg/6m <sup>2</sup> )	14,81kg
S2	KARI SÍŤ 2xØ8 - 150/150	
	PLOCHA	34,59m <sup>2</sup>
	PŘESAŘ 20%	6,92m <sup>2</sup>
	PLOCHA CELKEM	41,51m <sup>2</sup>
	VÁHA (32,39kg/6m <sup>2</sup> )	224,07kg

Pzd1	PZD 209/29/9	3ks
Pzd2	PZD 119/29/9	14ks
Pzd3	PZD 149/29/9	24ks

KARI sítě možno nahradit vázanou výztuží Ø8/150

## ČSN EN 1992-1-1 BETON C25/30 XC2 KRYTÍ VÝZTUŽE 25,35mm OCEL 10505ØR

±0.000 = 585,386 m.n.m.

Investor:	KRAJ VYSOČINA ŽIŽKOVA 1882/57 586 01 JIHLAVA	 DIGITRONIC CZ s. r. o. Šimkova 904, 500 03 Hradec Králové www.digitronic.cz, tzb@digitronic.cz	
Místo stavby:	DOMOV DŮCHODCŮ PROSEČ 1, 395 01 POŠNÁ-PROSEČ K.Ú.: PROSEČ U POŠNÉ (726338) P.Č. st.28/1, 250, 251, st.28/3		
Hlavní projektant:	Ing. MICHAEL MARTIN	Zodp. projektant:	Ing. JIŘÍ BREJCHA
Stupeň PD:	DPS		
Vypracoval:	Ing. MICHAEL MARTIN	Datum:	08/2025
Část:	STAVEBNĚ KONSTRUKČNÍ ŘEŠENÍ	Zakázka číslo:	5097
Revize:	-		
Akce:	DOMOV DŮCHODCŮ PROSEČ U POŠNÉ PŘÍSTAVBA OBJEKTU A ZMĚNA ZDROJE VYTÁPĚNÍ		Paré:
Formát:	A3		Měřítka:
Číslo výkresu	D.1.2.07		
Obsah:	KANÁL VZT		navržený stav

VEŠKERÉ STAVEBNÍ PRÁCE MUSÍ BÝT PROVÁDĚNY DLE TECHNOLOGICKÝCH POSTUPŮ VÝROBCE A DLE PŘÍSLUŠNÝCH PLATNÝCH NOREM.